



HUDDY

DIAMONDS

20 let tradice

Ukázka postupu leštění betonu s universální podlahovou bruskou DiaKat BL-300

Realizované fáze:

- Zbroušení nerovného povrchu betonu kotoučem s tvrdokovovými lamelami**
- Dorovnávání povrchu kotouči s diamantovými segmenty ve třech stupních hrubosti**
- Aplikace chemického prostředku na vytvrzení betonu**
- Leštění obroušeného a vytvrzeného betonu**

1. Nerovný betonový povrch



Tvrdokovový nástroj na hrubé zbroúšení



Tvrđokovové lamely obrousí povrch



Povrch po očištění



2. Broušení diamanty



Použitý nástroj s diamantovými segmenty



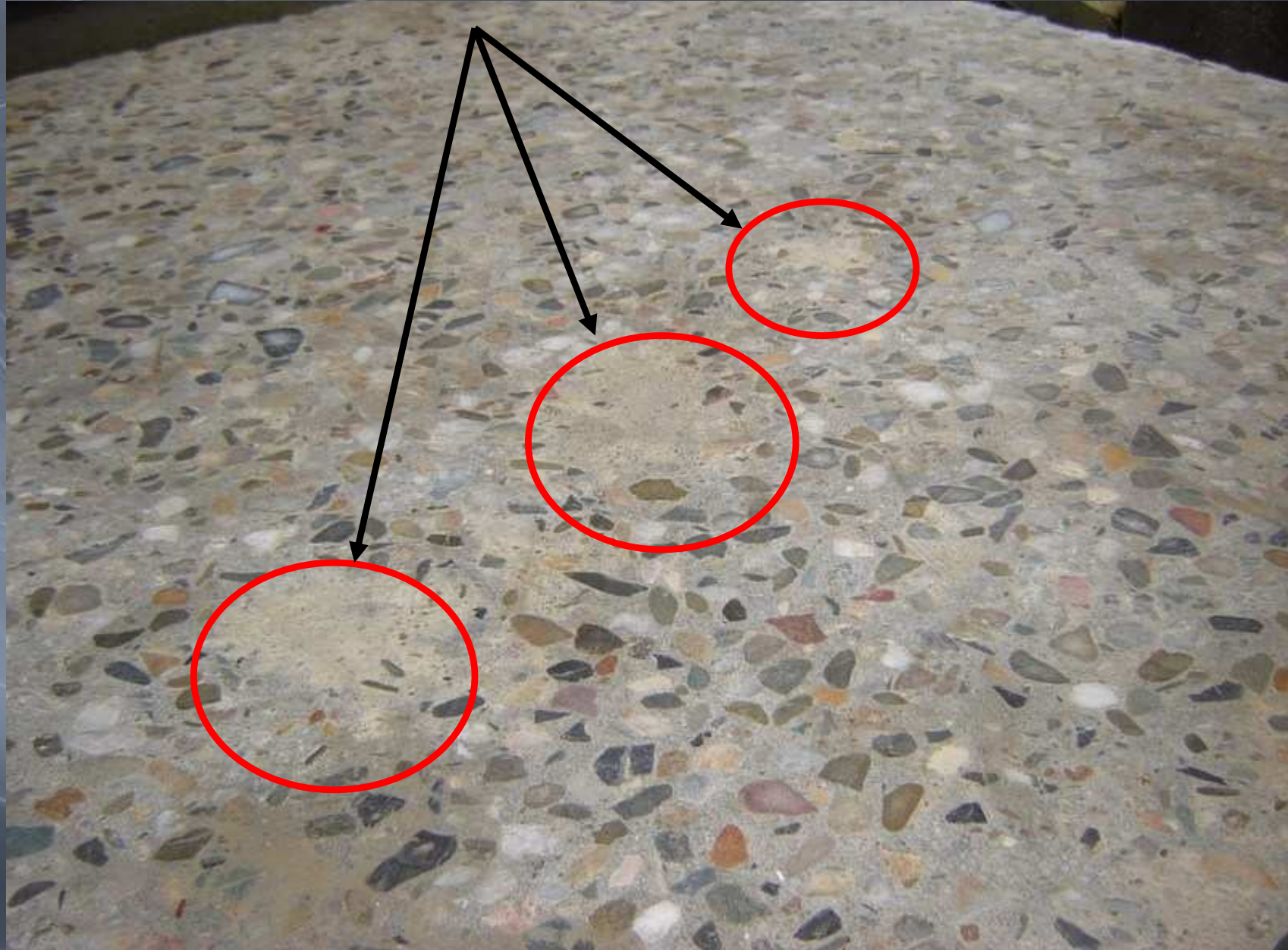
Výsledek broušení



3. Jemné broušení diamanty



Nedostatky nekvalitního betonu při broušení



Nedostatky betonu je nutné vytmelit a přebrousit diamantem



4. Zarovnaný povrch je pro první leštění nezbytný



Postupné leštění bloky #50, 100 a 200 před aplikací tvrdidla



Ukázka leštícího nástroje



5. Vytvrzování betonu speciálním roztokem



**Povrch musí být pokryt roztokem
všude kde je povrch vytvrzován**



**Roztok musí zasychat dle
pokynů výrobce**



6. Vytvrzený beton a leštění



Leštění dále výhradně za sucha



Použitý nástroj – suchý 400



Leštěný kvalitní beton získává požadovaný lesk



Lesk se dále zvyšuje při leštění nástrojem – suchý #800



Ideální lesk je získán nástrojem #1500



Pro dokonalý efekt lesku nástroj – suchý #3000



Použité nástroje a materiál

1. Bruska BL-300 2,2kW s odsáváním
2. Talíř lamely –15x TCT lamela 46x6
3. Diamantového talíř 12 segm.
4. Leštící bloky „za sucha“ zrnitosti # 50, 100, 200
5. V případě nedostatků betonu jako vylomený kamínek aj. je nutné povrch vyspravit aby byl zarovnan a mohl být rovnoměrně leštěn
6. Vytvrzovací roztok – chemicky vytvrdí beton a ten je možné následně vyleštit
7. Postupné leštění nástroji – 400, 800, 1500, 3000
8. Na dokonalou ochranu betonu je možné použít různé repelenty a sealery, či různé podbarvení betonu.



HUDDY DIAMONDS

...vybroušená řešení